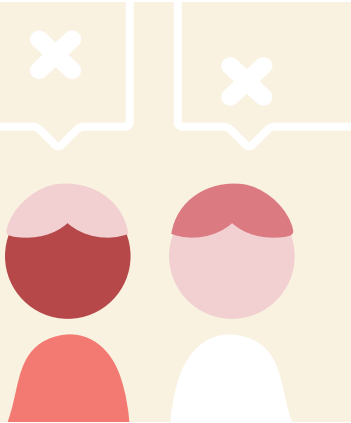


INTENTION vs IMPACT

Ignorer ou minimiser l'importance des plaintes faites au travail

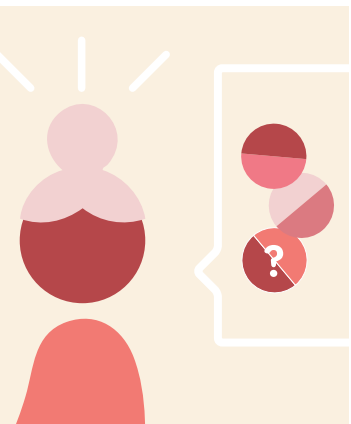


Commentaires désobligeants

Scénario : Au cours d'une discussion sur la formation sur harcèlement dans le milieu de travail, un employé affirme : « Les gens doivent juste s'endurcir, ce n'est pas si grave ».

Intentions : Exprimer son point de vue.

Conséquences : Les collègues- en particulier ceux et celles qui ont été victimes de harcèlement- se sentent déconsidérés et donc moins enclins à participer à trouver des solutions ou à signaler des problèmes.

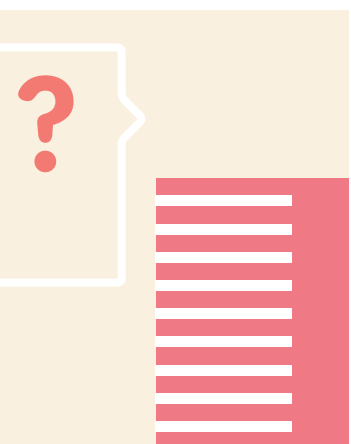


Ignorer les rapports

Scénario : Après qu'un employé a fait part de ses préoccupations concernant des blagues déplacées de ces collègues, son supérieur hiérarchique le rabroue en lui disant : « C'est comme ça qu'ils sont, ne le prenez pas trop au sérieux ».

Intentions : Minimiser les tensions et éviter les conflits.

Conséquences : L'employé ne se sent pas soutenu et hésitera à signaler d'autres problèmes, ce qui crée un milieu de travail toxique.



Un manque de suivi

Scénario : Le service des ressources humaines met en place un système de plaintes sous le couvert de l'anonymat. Plusieurs employés ont déposé des plaintes, mais après plusieurs mois, il n'y a eu aucune communication ou action prise pour ce personnel.

Intentions : Les ressources humaines peuvent estimer que le traitement discret des plaintes permet d'éviter une escalade inutile et de protéger la confidentialité de celles-ci.

Conséquences : Les employé.e.s perçoivent le système comme formel sans plus et inefficace, ce qui réduit la confiance dans les ressources humaines et décourage la communication des problèmes à l'avenir, minimisant ainsi involontairement les expériences vécues par le personnel.

Notez bien que dans tous ces exemples, les **intentions** n'étaient peut-être pas malveillantes, mais les **conséquences** ont causé un préjudice à une personne. Il est essentiel de reconnaître cette distinction pour promouvoir un milieu de travail où tous les employé.e.s se sentent en sécurité, respecté.e.s et valorisé.e.s.